

Eames Aluminium Group

Charles & Ray Eames, 1958

vitra.



Alluminium Chair

De Aluminium Chair is een van de grote meubeldesigns van de twintigste eeuw. Charles en Ray Eames ontwierpen en ontwikkelden deze stoel in 1958 voor de privéwoning van een kunstverzamelaar in Columbus, Indiana (VS). Voor de constructie vertrok het ontwerperskoppel van het principe van de zitschaal, in plaats van een baan stof of leder die tussen twee aluminiumprofielen wordt gespannen voor een stevige, maar elastische zitting. De stoel past zich aan het lichaam aan en is extreem comfortabel, zelfs zonder binnenbekleding.

Vitra produceert de stoelen uit de Aluminium Group al decennialang in dezelfde hoge kwaliteit. Dankzij onze ervaring kunnen wij op alle stoelen van de Aluminium Group een garantie bieden van dertig jaar.

In de Aluminium Group zijn een aantal verschillende modellen te vinden die gebruikt worden in woningen, kantoren en openbare ruimtes: de Aluminium Chairs EA 101/103/104 zijn ideale eetkamerstoelen, terwijl de Aluminium Chairs 105/107/108 voornamelijk gebruikt worden in conferentieruimtes. Alle modellen kunnen echter worden gebruikt voor elke setting. Dankzij dit brede scala aan modellen, een verscheidenheid aan aluminium onderstellen met een gepolijste, verchromde of zwarte gepoedercoate afwerking en ruim kleurenaanbod voor stoffen of lederen bekleding kan de perfecte Aluminium Chair voor elke omgeving worden gecreëerd.

* In geval van een fabricage- of materiaalfout vervangt of herstelt Vitra gratis en tot 30 jaar na de aankoopdatum alle modellen uit de Aluminium Group en Soft Pad Group. Deze garantie is van toepassing op alle stoelen die na 1 september 2003 zijn verkocht.

Deze garantie geldt niet voor schade ten gevolge van normale slijtage of verkeerd gebruik. Uw wettelijke rechten inzake defecte producten worden niet aangetast door deze garantie.

Materialen

- Bij versies met een bekleding van leder of premium leder is de zitting van leder en is de achterkant bedekt met een stoffen bekleding van Plano. Tegen meerprijs kan de achterkant van de zitting eventueel in leder uitgevoerd worden.



Charles & Ray Eames

Charles & Ray Eames behoren tot de belangrijkste persoonlijkheden van het 20e-eeuwse design. Ze ontwierpen meubelen, maakten films, fotograferden en richtten tentoonstellingen in. Als enige geautoriseerde fabrikant van hun producten voor Europa en het Midden-

Oosten biedt Vitra u de zekerheid dat u een origineel Eames-product bezit.

- 1 Alluminium Group
- 2 Alluminium Chairs EA 101/103/104
- 3 Alluminium Chairs EA 105/107/108

- 4 Alluminium Chairs EA 117/118/119
- 5 Alluminium Chairs EA 115/116
- 6 Alluminium Chairs EA 124/125

- 7-10 Kleuren en materialen

Aluminium Chairs EA 101/103/104

Charles & Ray Eames, 1958

vitra.

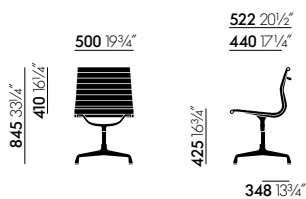


Aluminium Chairs EA 101, EA 103, EA 104

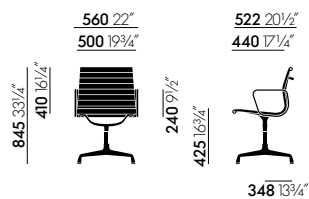
Materiaalen

- **Rugleuning en zitting:** stoel met middelhoge rugleuning, voor gebruik aan tafels. Zitting bekleed met geweven stof met hoogfrequent gelaste horizontale naden van Hopsak, leder of premium leder. Zijprofielen en dwarsprofielen in spuitgietaluminium, met een gepolijste of verchromde afwerking of diepzwarte poedercoating
- **Armleuningen:** spuitgietaluminium, met een gepolijste of verchromde afwerking of diepzwarte poedercoating.
- **Onderstel:** viersteronderstel in spuitgietaluminium, met gepolijste of verchromde afwerking of met diepzwarte poedercoating.

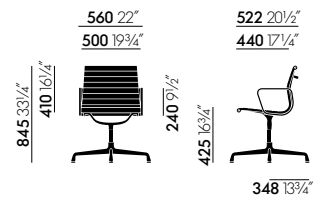
AFMETINGEN (volgens EN 1335-1)



EA 101, niet draaibaar, zonder armleuningen



EA 103, niet draaibaar, met armleuningen



EA 104, draaibaar, met armleuningen

Aluminium Chairs EA 105/107/108

Charles & Ray Eames, 1958

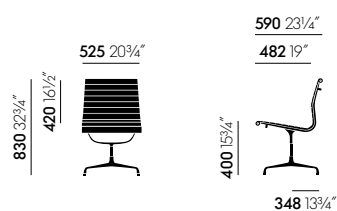


Aluminium Chairs EA 105, EA 107, EA 108

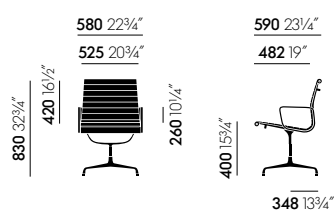
Materiaalen

- **Rugleuning en zitting:** stoel met middelhoge rugleuning. Zitting bekleed met geweven stof of hoogfrequent gelaste horizontale ribbels van Hopsak, leder of Premium leder. Zijprofielen en dwarsprofielen in spuitgietaluminium, met een gepolijste of verchroomde afwerking of diepzwarte poedercoating
- **Armleuningen:** spuitgietaluminium, met een gepolijste of verchroomde afwerking of diepzwarte poedercoating.
- **Onderstel:** viersteronderstel in spuitgietaluminium, met gepolijste of verchroomde afwerking of met diepzwarte poedercoating.

AFMETINGEN (volgens EN 1335-1)



EA 105, niet draaibaar, zonder armleuningen



EA 107, niet draaibaar, met armleuningen

Aluminium Chairs EA 117/118/119

Charles & Ray Eames, 1958

vitra.

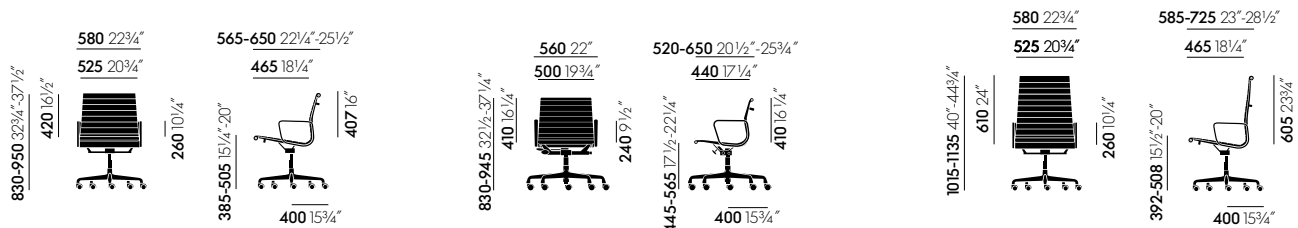


Aluminium Chairs EA 117, EA 119, EA 118

Materiaalen

- **Rugleuning en zitting:** EA 117 met halfhoge rugleuning; EA 118 met halfhoge rugleuning en zitpositie afgestemd op tafelhoogte; EA 119 met hoge rugleuning. Hoogfrequent gelaste horizontale ribbels van Hopsak, leder of premium leder. Zijprofielen en dwarsprofielen in spuitgietaluminium, met een gepolijste of verchroomde afwerking of diepzwarte poedercoating
- **Zittingmechanisme:** regelbare achterwaartse kanteling, in voorste positie te blokkeren. Traploze hoogteverstelling door middel van gasveer.
- **Armleuningen:** spuitgietaluminium, met een gepolijste of verchroomde afwerking of diepzwarte poedercoating.
- **Onderstel:** vijfsteronderstel in spuitgietaluminium, met gepolijste of verchroomde afwerking of met diepzwarte poedercoating. Leverbaar met harde wielen voor tapijt of zachte wielen voor harde vloeren. Zwenkwielsbescherming in zwart voor gepolijst en zwart onderstel, met verchroomde afwerking voor verchroomd onderstel.

AFMETINGEN (volgens EN 1335-1)



EA 117, middelhoge rugleuning, draaibaar, met armleuningen

Aluminium Group EA 118, middelhoge rugleuning, draaibaar, met armleuningen

EA 119, hoge rugleuning, draaibaar, met armleuningen

Aluminium Chairs EA 115/116

Charles & Ray Eames, 1958

vitra.

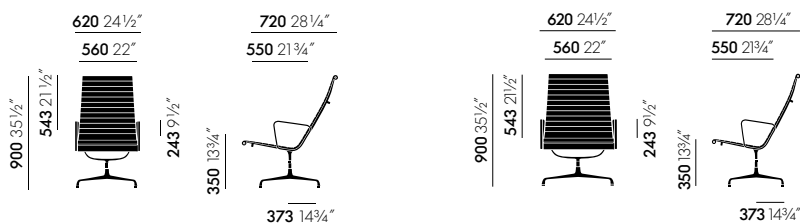


Aluminium Chairs EA 115, EA 116

Materiaalen

- **Rugleuning en zitting:** stoel met hoge rugleuning. Zitting bekleed met geweve stof of hoogfrequent gelaste horizontale ribbels van Hopsak, leder of premium leder. Zijprofielen en dwarsprofielen in spuitgietaluminium, met een gepolijste of verchroomde afwerking of diepzwarte poedercoating.
- **Armleuningen:** spuitgietaluminium, met een gepolijste of verchroomde afwerking of diepzwarte poedercoating.
- **Onderstel:** viersteronderstel in spuitgietaluminium, met gepolijste of verchroomde afwerking of met diepzwarte poedercoating. EA 115 vast, EA 116 draaibaar.

AFMETINGEN (volgens EN 1335-1)



EA 115, niet draaibaar, met armleuningen

EA 116, draaibaar, met armleuningen

Aluminium Chair EA 124, EA 125

Charles & Ray Eames, 1958

vitra.

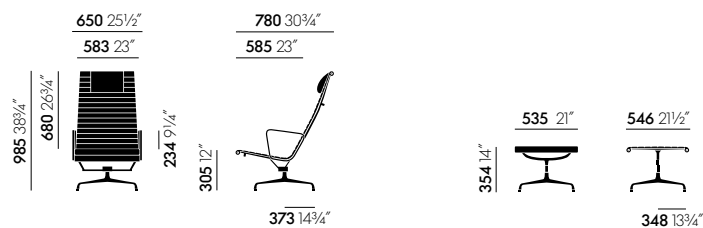


Aluminium Chairs EA 124, EA 125

Materiaalen

- **Rugleuning en zitting:** stoel met hoge rugleuning. Hoogfrequent gelaste bekleding met horizontale ribbels, van Hopsak, leder of premium leder. Zijprofielen en dwarsprofielen in spuitgietaluminium, met een gepolijste of verchroomde afwerking of diepzwarte poedercoating
- **Zittingmechanisme:** regelbare achterwaartse kanteling.
- **Armleuningen:** spuitgietaluminium, met een gepolijste of verchroomde afwerking of diepzwarte poedercoating.
- **Onderstel:** viersteronderstel in spuitgietaluminium, met gepolijste of verchroomde afwerking of met diepzwarte poedercoating.

AFMETINGEN (volgens EN 1335-1)



EA 124, draaibaar, met armleuningen

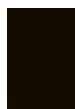
EA 125, voetenbank, niet draaibaar



01
hoogglans
chrom



03
aluminium
gepolijst



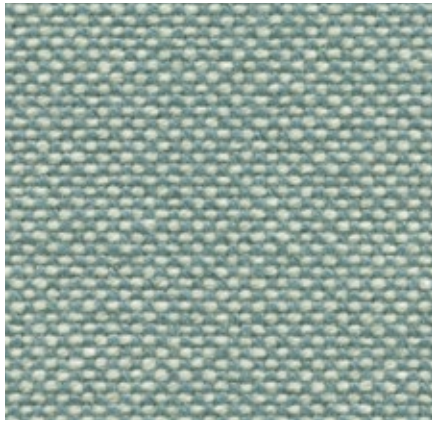
12
diepzwart
poedercoating
(structuur)

Onderstel

.....

Hopsak Home/Office, F6o

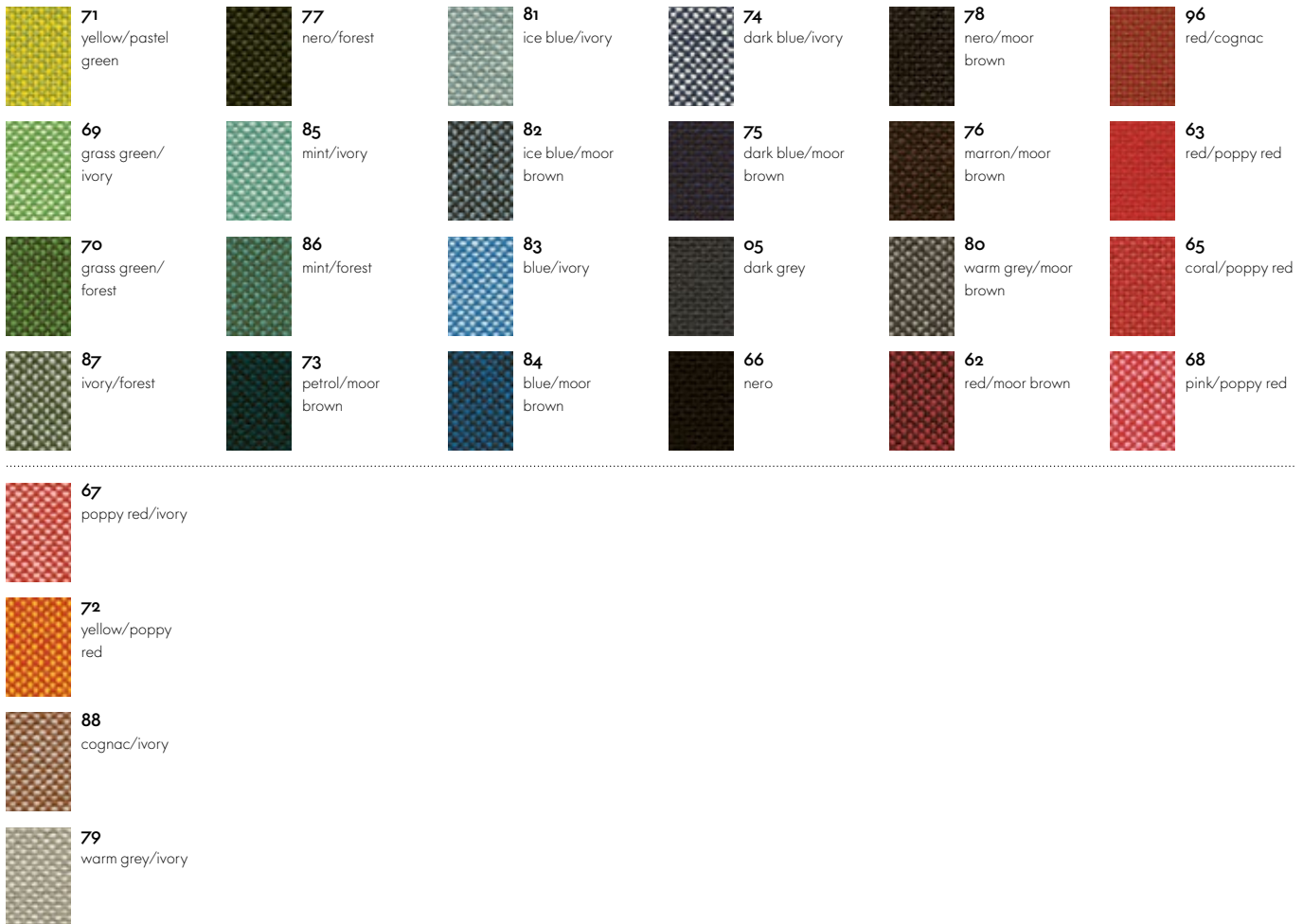
vitra.



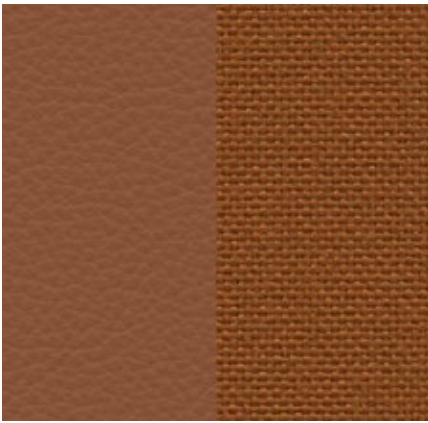
Hopsak is een expressieve plat geweven stof gemaakt van polyamide. De duotone kleuren bieden een scala aan designmogelijkheden met sterk contrasterende, felgekleurde of subtiele combinaties van schering- en inslagdraden. Hopsak is erg duurzaam en robuust en kan daarom zowel in privé-interieurs als in openbare ruimten gebruikt worden.

Hopsak is verkrijgbaar in 28 kleuren.

Materiaal	100% polyamide
Gewicht	550 g/m ²
Breedte	127 cm +/- 2 cm
Slijtvastheid	200.000 Martindale
Lichtechtheid	Type 6
Pilling	Graad 4-5
Wrijftechtheid	Graad 4-5 droge en natte



Leder Home/Office, L20



De standaard lederkwaliteit die door Vitra wordt gebruikt, is een robuust, geverfd en gepigmenteerd reliëfleder met een gelijkmatig nerfpatroon. De slijtbaarheid en onderhoudsvriendelijkheid van dit leder maken het tevens geschikt voor gebruik in kantoren.

Leder is verkrijgbaar in 16 kleuren.

Materiaal

Sterk runderleder met een karakteristiek, gelijkmatig nerfpatroon

Lichtechtheid

Type 6

Dikte

1,1 - 1,3 mm

Wrijfechtheid

Graad 4 droog en nat



Leder Premium Home/Office, L40



Leder Premium is een relatief glad runderleder met een platte nerf en een lichte glans. Volledig gekleurd met lichte pigmenten. Het semi-anilineleder voelt zacht aan, als een lederen handschoen. Leder Premium is verkrijgbaar in 22 kleuren.

Materiaal

Semi-aniline nappaleder dat zeer zacht en soepel aanvoelt

Lichtechtheid

Type 5

Dikte

1,1 - 1,3 mm

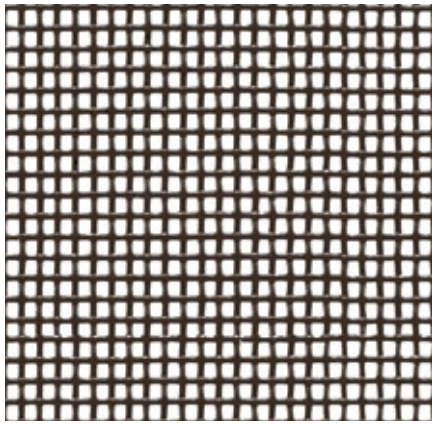
Wrijfechtheid

Graad 4 droog en nat



Netstof Home/Office

vitra.



De semitransparante, zelfdragende netstof is zeer sterk, hoewel de elegante en luchtige structuur het niet doet vermoeden. De stof is leverbaar in twee kleuren voor de Meda Chair en de Meda Conference en in drie kleuren voor de Aluminium Chair.

Materiaal	28% polyester, 72% PVC
Gewicht	510 g/m ² (15 oz/y ²)
Breedte	135 cm (53")
Lichtechtheid	Type 6
Wrijfechtheid	Grade 4-5 dry and wet



88
bianco



05
donkergrijs

Materiaal	71% polyurethaan, 29% polyester
Gewicht	630 g/m ²
Breedte	135 cm
Lichtechtheid	Type 6
Wrijfechtheid	Graad 4-5 droge en natte



66
nero

